

PROGETTO SANT'ANGELO

LE FRATTE



LE PROPOSTE

Il comune di Sant'Angelo e le zone limitrofe hanno sofferto pesantemente il fenomeno dell'emigrazione negli ultimi anni, e affrontano attualmente un forte spopolamento.

Le seguenti proposte che andremo ad illustrare hanno lo scopo di incrementare l'afflusso turistico della zona, con il conseguente sviluppo delle attività locali.

Si punta a riqualificare l'area, tramite nuovi mezzi di trasporto e attrazioni turistiche.

L'afflusso turistico andrà ad influenzare di conseguenza il rendimento delle attività locali, generando maggiori opportunità di lavoro, e presenterà una nuova versione di Sant'Angelo, più attrattiva ed economicamente sicura.



SLITTOVIA

Il tracciato prevede pendenze e curve impressionanti, che percorrono il pendio, sfruttando meccanica e forza d'inerzia, senza spreco di energia e senza produrre emissioni. Sia bambini che adulti di ogni età possono scegliere questo divertimento in tutta sicurezza perchè la velocità è modulata dall'utente attraverso il freno a leva sullo slittino.

Gli slittini viaggiano ancorati ad una monorotaia di alluminio (sono di fatto infilati su di essa come le perle sul filo di una collana).



VANTAGGI

- possibilità di superare forti dislivelli in brevi distanze;
- adatto a tutte le fasce d'età
- forte attrattività per gli appassionati di adrenalina
- ridotti consumi energetici
- attrattività turistica
- viste panoramiche
- possibilità di implementare luoghi di ristoro e servizi presso le stazioni di partenza e arrivo

SVANTAGGI

- impatto visivo sul paesaggio



OVOVIA

Nella città di domani si potrebbe andare a lavoro sulla cabina di una funivia. Un'opzione che cambia la consueta prospettiva dei trasporti via terra e guarda al cielo.

Le funivie non emettono direttamente CO2 e usano meno energia elettrica di altre forme di trasporto. L'obiettivo nei nuovi progetti è legato all'uso delle fonti rinnovabili.

spiega Steven Dale, presidente della Creative urban projects, considerato il massimo esperto di funivie urbane: «Possono essere installate in modo relativamente veloce ed economico rispetto ad altri tipi di sistemi di transito fissi. Sono sicure e silenziose. A differenza di altre tecnologie di trasporto alternative possono contare su una storia di successi in tutto il mondo».



VANTAGGI

- possibilità di superare forti dislivelli in brevi distanze;
- costi di investimento contenuti;
- semplicità realizzativa poiché molti elementi infrastrutturali sono realizzati in fabbrica;
- forte attrattività specialmente in realtà a grande interesse paesaggistico;
- ridotto impatto visivo;
- ridotti consumi energetici

SVANTAGGI

- ridotta velocità di corsa (specie in prossimità dei sostegni fissi);
- soggezione a raffiche di vento.

COSTI

Che costo può avere un biglietto? Iacovini spiega che dipende dallo scopo con cui è stata costruita: «Se nasce per collegare un quartiere distante dal centro, con risvolti anche sociali, il prezzo è assimilabile a quello del trasporto pubblico. Nel caso di una funivia panoramica e sponsorizzata come quella londinese, è gratis per i residenti e a pagamento per i turisti, a prezzi più alti rispetto a metro e bus».

VILLAGGIO TURISTICO

Il progetto prevede la realizzazione di un complesso turistico ricettivo che, disteso sul pendio della collina e posto in modo da seguire l'andamento delle curve di livello, permette di ottenere un'esposizione ottimale degli edifici disposti secondo l'asse Nord-Sud.

I bungalow sono unità monofamiliari, in un unico piano fuoriterra, con disposizione a schiera. Il residence situato all'ingresso, anch'esso su di un unico piano terra, è caratterizzato da un portico con veduta.

La dependance è dotata di un portico con veduta a valle; il gazebo è invece adibito a intrattenimenti e ricevimenti.



VANTAGGI

- valorizza le risorse, i prodotti tipici della regione
- Gli edifici risultano sempre immersi nel verde, privilegiando quindi la tipologia "isolata".
- attrazione turistica
- forte attrattività specialmente in realtà a grande interesse paesaggistico;
- forte attrattività specialmente in realtà a grande interesse paesaggistico;
- forte attrattività specialmente in realtà a grande interesse paesaggistico;



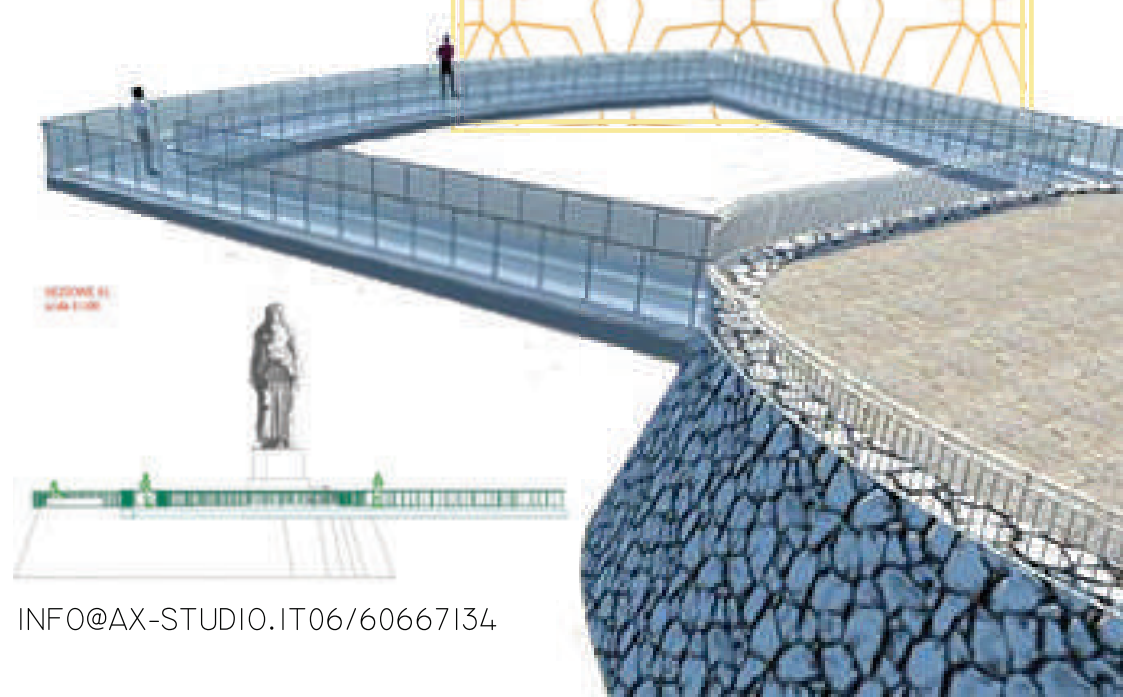
PASSERELLA

Il progetto verte sulla valorizzazione dell'immagine del territorio ed in particolare dell'area del Melandro, al rafforzamento del patrimonio naturale e storico culturale dell'intero comune sviluppando le caratteristiche ambientali della zona più "suggestiva" del territorio - Monte La Conca - da dove è possibile rimanere affascinati dal contesto panoramico che lo circonda. L'intervento consiste nella realizzazione di una passerella panoramica in vetro, attraverso la quale si porta l'osservatore ad avere una contemplazione della Natura totalizzante. Al centro della scenografia naturale e suggestiva del Monte La Conca verrà installato uno skywalk per una vista privilegiata sull'ambiente; in questo modo natura ed artificio convivono e si sostengono vicendevolmente.



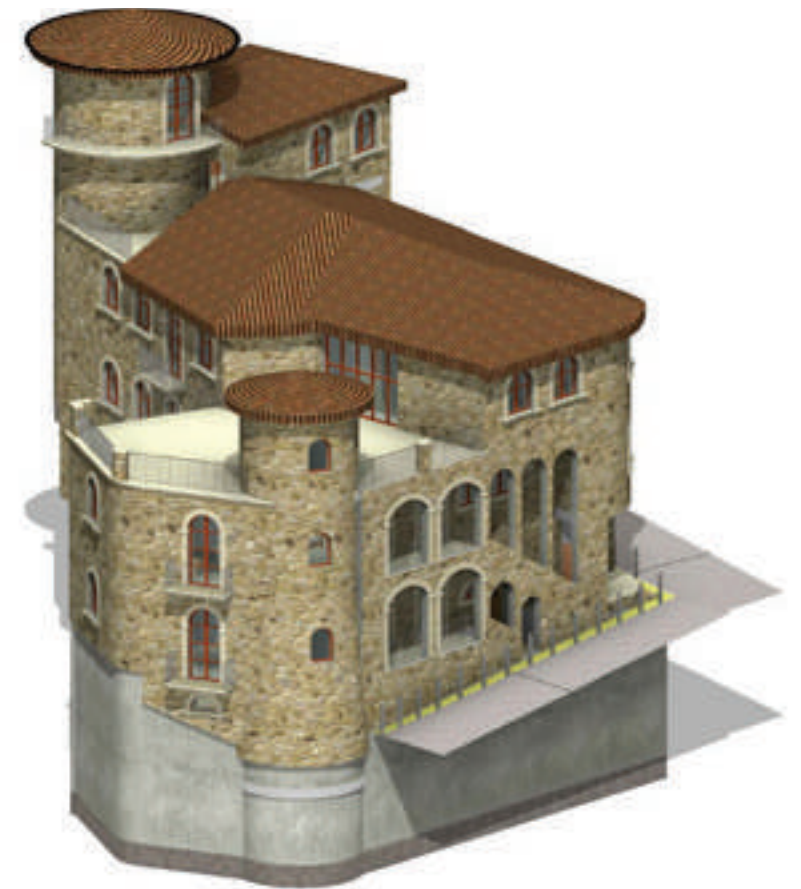
VANTAGGI

- comunione tra uomo e natura
- costi di investimento contenuti;
- rinascita del marketing territoriale;
- forte attrattività specialmente in realtà a grande interesse paesaggistico;



ALBERGO CENTRO BENESSERE

Albergo in costruzione



ABOUT US

AX-STUDIO

WWW.AX-STUDIO.IT

INFO@AX-STUDIO.IT 06/60667134

AX-studio e' un nuovo concept space dedicato all'arte e all'**architettura**. Si occupa della progettazione architettonica nella sua concezione più ampia, dove il termine "progetto" rappresenta fulcro e sintesi di contributi provenienti a più ambiti disciplinari, nel tentativo costante e appassionato di porre domande e trovare risposte, compositive **funzionali e tecnologiche**, alla necessità dell' uomo di abitare uno spazio che in qualche modo contribuisca alla sua felicità. Lo studio ha l'ambizione di lavorare in totale **sintonia** con il committente, unendo competenza e stile alle richieste del cliente.